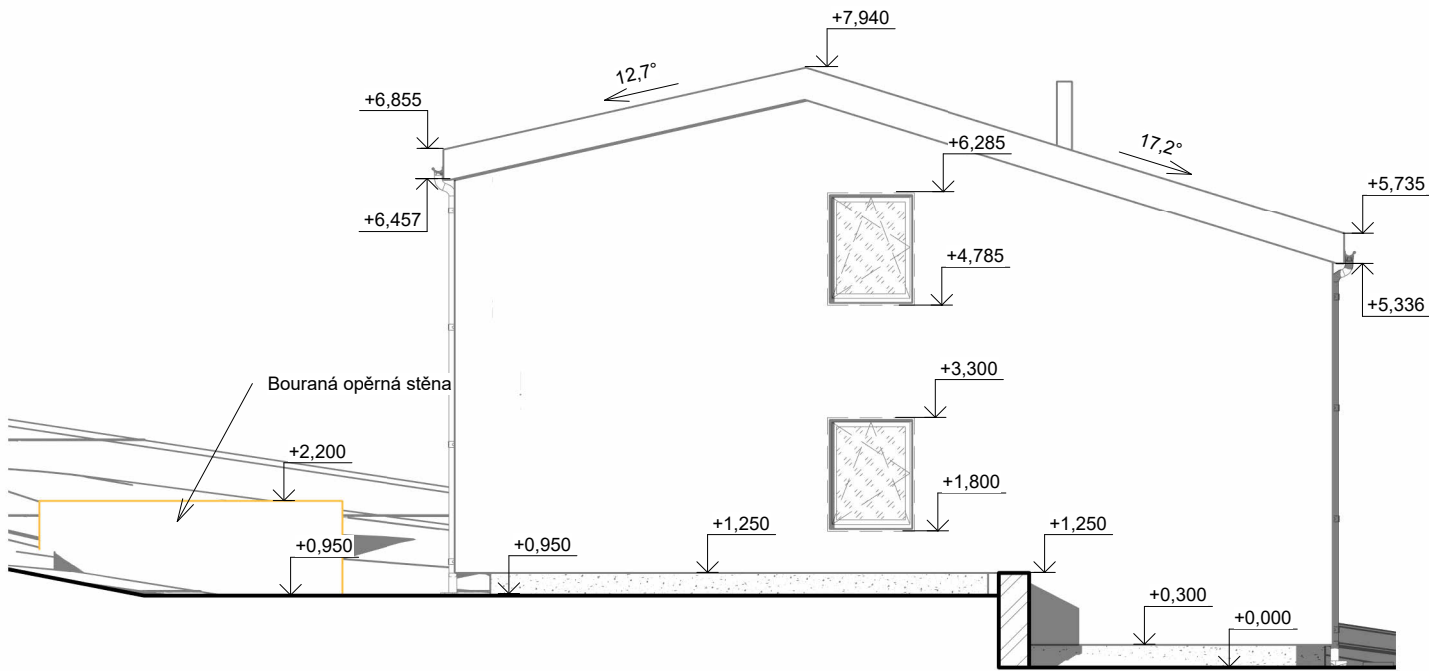
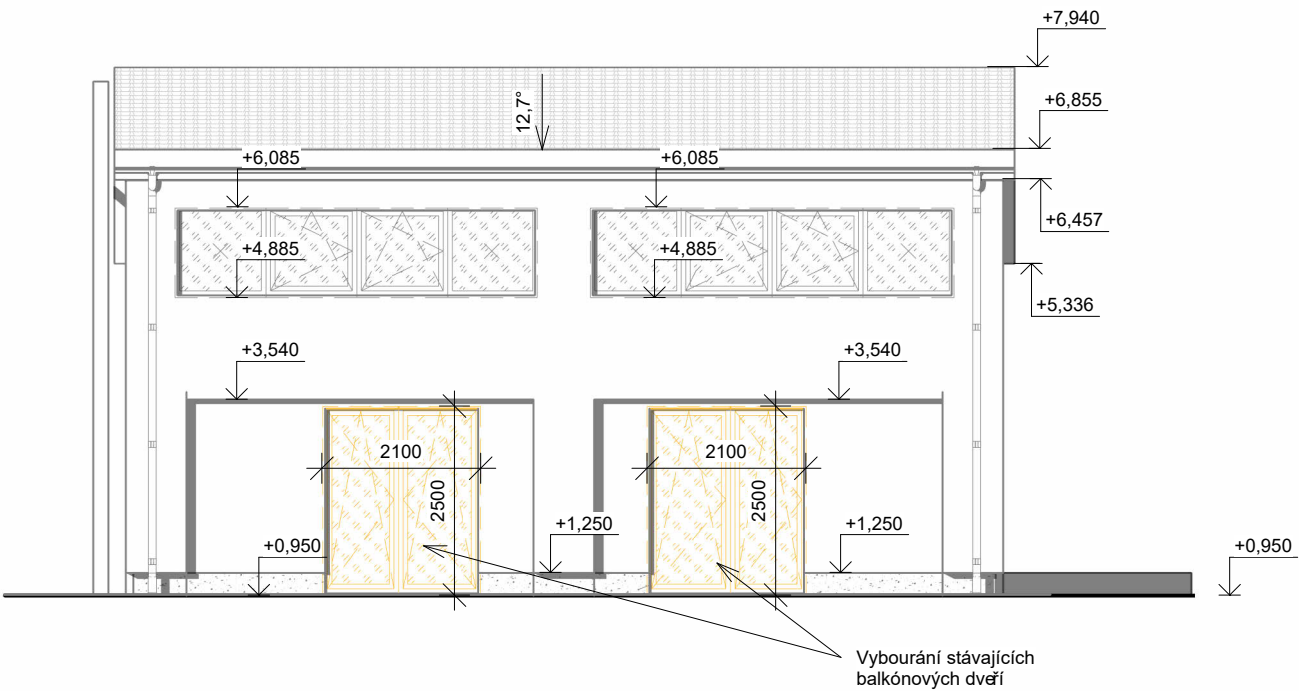


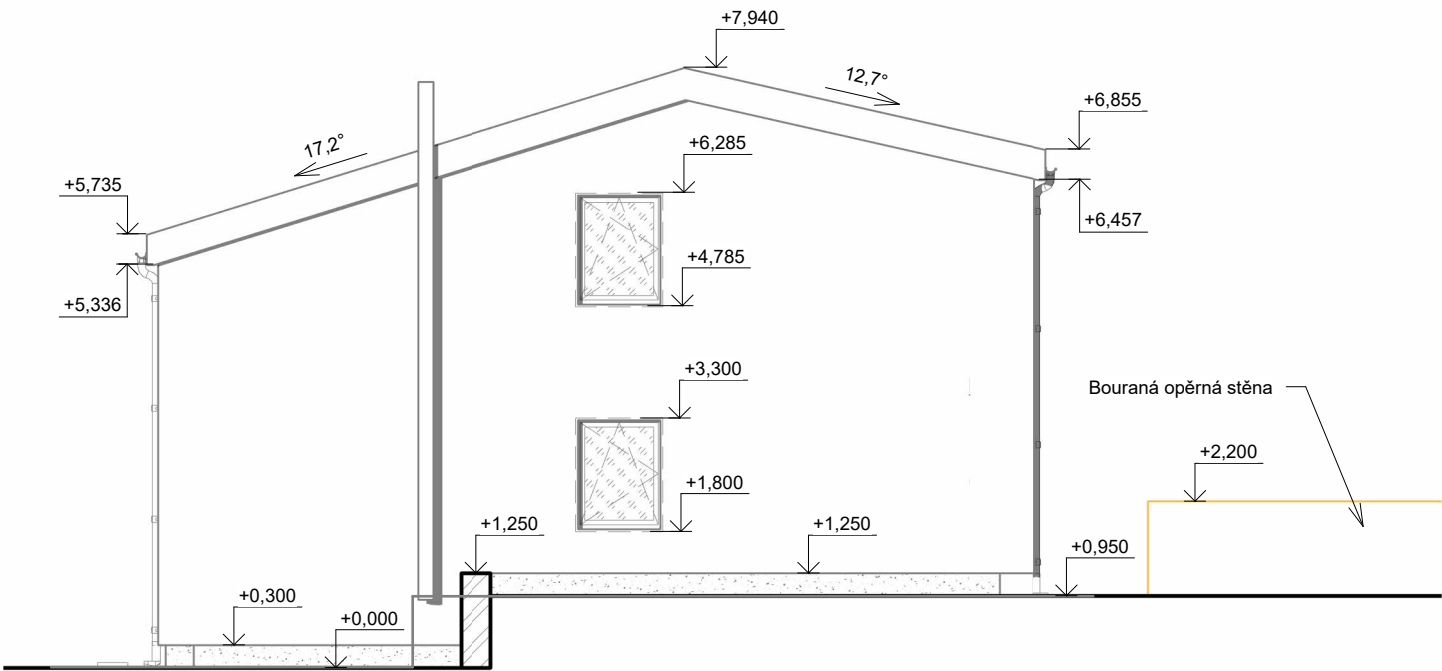
Západní pohled



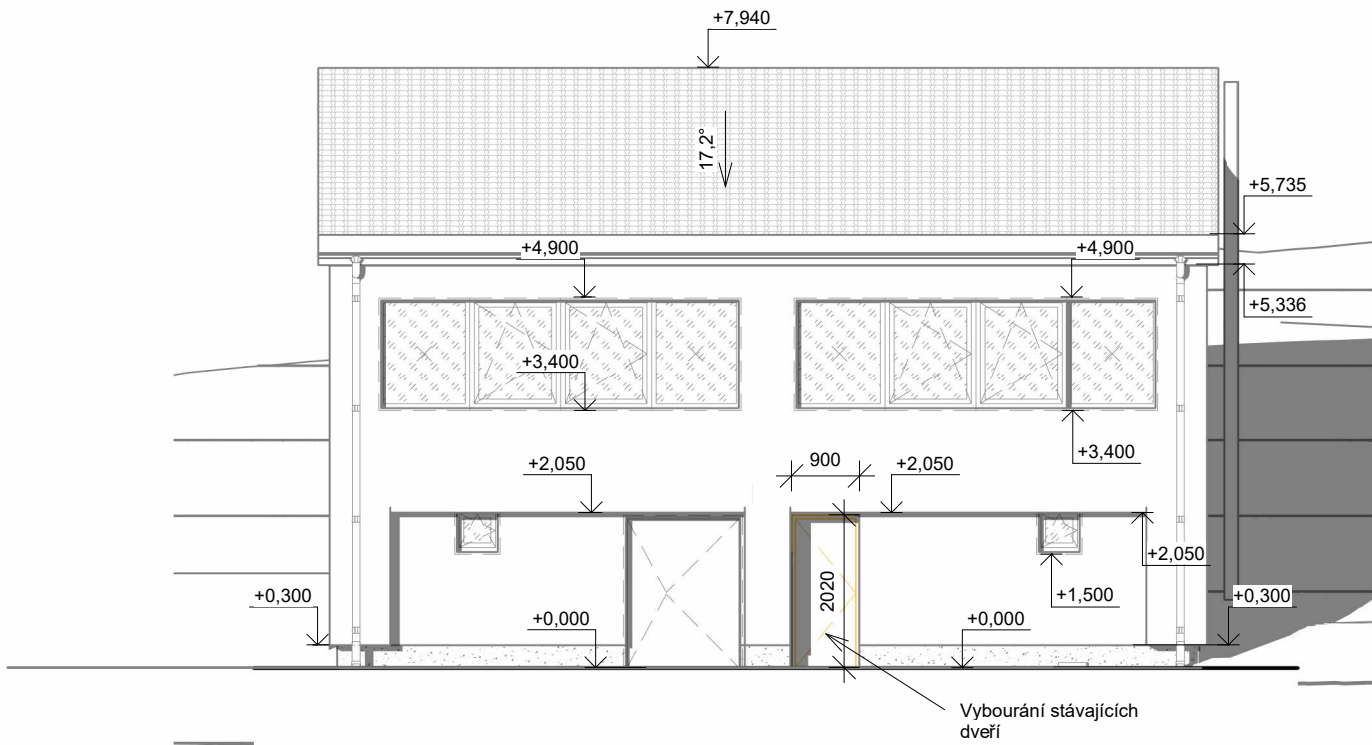
Severní pohled



Východní pohled



Jižní pohled



LEGENDA MATERIÁLŮ:

- EXTERIÉROVÁ OMÍTKA OBVODOVÝCH STĚN
- POVRCHOVÁ ÚPRAVA SOKLU
- BOURANÉ VÝPLNĚ OTVORŮ

OZN. REVIZE	PŘEDMĚT REVIZE	DATUM	ZPRACOVAL

<div>raffpro</div> <div>architecture & design & building</div> <div>RAFFPRO s.r.o, Na Dlouhém lánu 508/41, 160 00, Praha 6</div>		Kreslil	Kontroloval	<div>Autorizační razítko</div> <div></div>	
		Ing. arch. Michal Talabiška	Ing. Tomáš Novotný		
			Ing. Filip Šrail		
Investor	Odborné učiliště, Praktická škola, ZŠ a MŠ Pod Šachtami 335, 26101 Příbram			<div></div>	
Místo stavby	Pod Šachtami č.p. 336, 261 01 Příbram, p.č. 2632/7 - školní zařízení				
Město/Obec	Příbram IV, katastrální území: Příbram 735426				
Název akce					
REKONSTRUKCE ŠKOLNÍHO ZAŘÍZENÍ V PŘÍBRAMI					
Dílčí část akce				Stupeň	DPS
Profese D.1.1. ARCHITEKTONICKO - STAVEBNÍŘEŠENÍ				Datum	04/2024
				Zakázka č.	P_FS_15-015
				Formáty A4	3
Název výkresu				Výkres č.	Měřítko
Pohledy - stávající stav				AST.03	1:100